



ПЕРМСКИЙ  
УНИВЕРСИТЕТ

Классика будущего

---

# Об использовании открытых баз статистических данных в образовательном процессе по статистическим дисциплинам

*Николаев Роман Сергеевич*

*Начальник отдела государственной статистики в городе Пермь  
Территориального управления Федеральной службы государственной  
статистики по Пермскому краю, доцент кафедры социально-экономической  
географии, доцент кафедры мировой и региональной экономики, экономической  
теории ПГНИУ, кандидат географических наук*



# Современные информационные ресурсы :

- Открытые данные
- Микроданные
- Большие данные

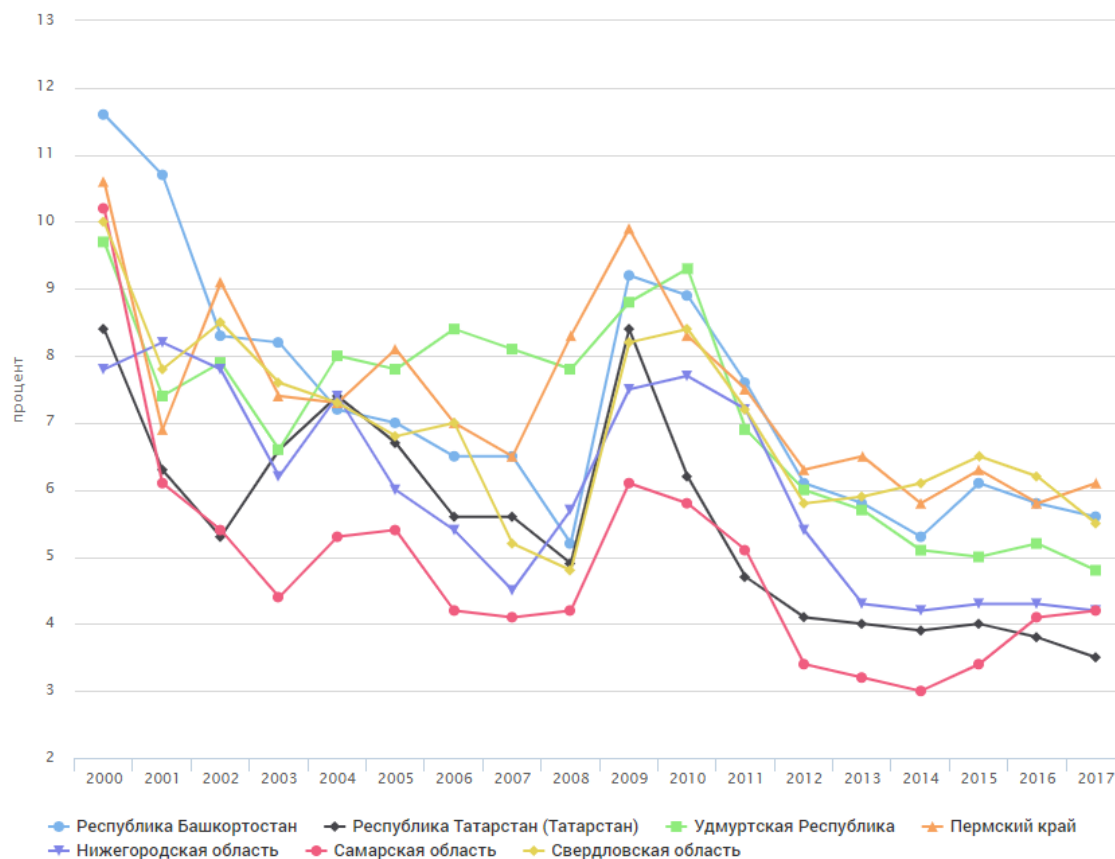


Диаграмма



ГРАФИК ГИСТОГРАММА

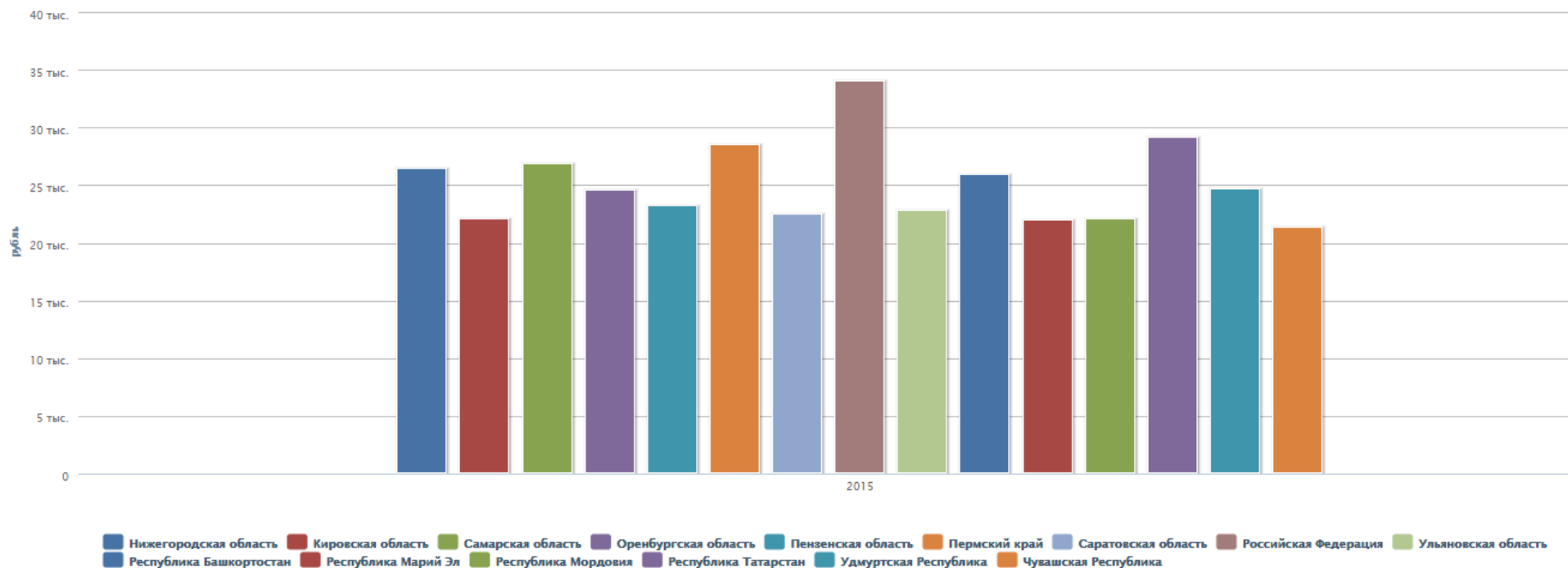
Уровень безработицы (по методологии МОТ) (процент, значение показателя за год)



ows  
/windows, перейдите в раздел "Параметры".



Среднемесячная номинальная начисленная заработная плата в расчете на одного  
работника (по видам деятельности)  
(Всего, Всего (по всем формам собственности))









Информационно-аналитическая система  
Пермского края

[Гость \(Выход\)](#)  
[Сообщения](#)  
[Написать в службу поддержки](#)  
[Справка](#)

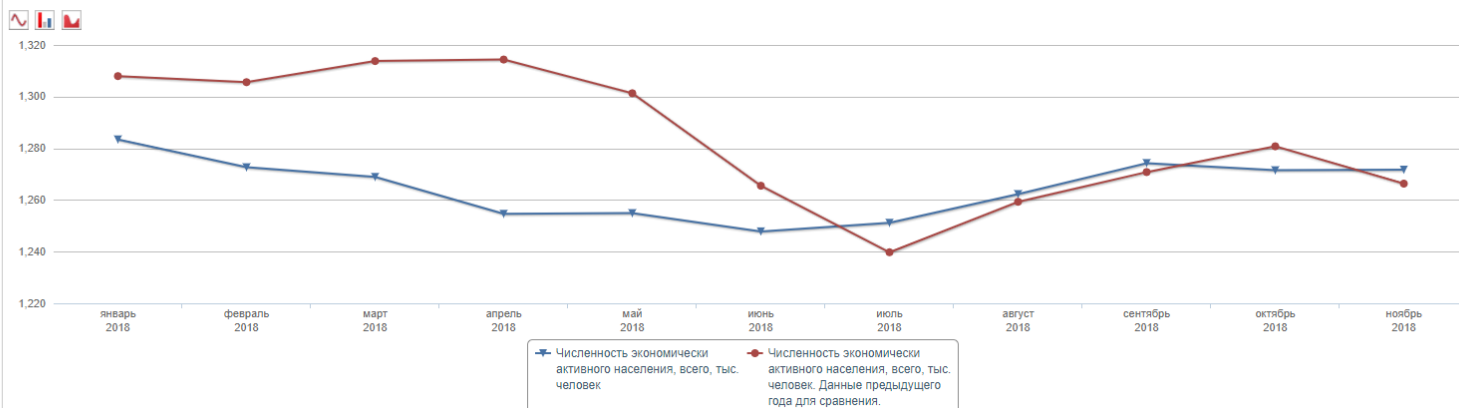
Мониторинг, анализ и прогноз СЭР ПК Цели, задачи, целевые показатели Финансовые ресурсы

Мониторинг, анализ и прогноз СЭР ПК > Мониторинг показателей > 07 Труд

Все ФЦБ Все документы

Группа ОКATO Пермский край  
Период с январь 2018 по ноябрь 2018  
Источник Пермьстат

Таблица Диаграмма Структура





[Новости](#) [Описание](#) [Анализ данных](#) [Выгрузка данных](#) [Документы ТСВТ](#) [Помощь](#)

#### Таможенная статистика внешней торговли РФ

ТНВЭД	Страна	Период	Направление перемещения	Стоимость	Вес
01-ШТ-ЖИВЫЕ ЖИВОТНЫЕ	СА-КАНАДА	2017 год	ИМ	73000	1988
01-ШТ-ЖИВЫЕ ЖИВОТНЫЕ	CZ-ЧЕШСКАЯ РЕСПУБЛИКА	2016 год	ИМ	431.07	3
01-ШТ-ЖИВЫЕ ЖИВОТНЫЕ	DE-ГЕРМАНИЯ	2018 год	ИМ	33193.96	1075
01-ШТ-ЖИВЫЕ ЖИВОТНЫЕ	NL-НИДЕРЛАНДЫ	2017 год	ИМ	852442.62	214337
01-ШТ-ЖИВЫЕ ЖИВОТНЫЕ	UZ-УЗБЕКИСТАН	2015 год	ИМ	2832	60
02-МЯСО И ПИЩЕВЫЕ МЯСНЫЕ СУБПРОДУКТЫ	BY-БЕЛАРУСЬ	2015 год	ИМ	1738.64	1100
02-МЯСО И ПИЩЕВЫЕ МЯСНЫЕ СУБПРОДУКТЫ	BY-БЕЛАРУСЬ	2016 год	ИМ	136610	48000
02-МЯСО И ПИЩЕВЫЕ МЯСНЫЕ СУБПРОДУКТЫ	BY-БЕЛАРУСЬ	2017 год	ИМ	35000	12106
02-МЯСО И ПИЩЕВЫЕ МЯСНЫЕ СУБПРОДУКТЫ	KZ-КАЗАХСТАН	2018 год	ИМ	38041.17	25275.186
03-РЫБА И РАКООБРАЗНЫЕ, МОЛЛЮСКИ И ПРОЧИЕ ВОДНЫЕ БЕСПОЗВОНОЧНЫЕ	BY-БЕЛАРУСЬ	2018 год	ИМ	11.2	3.2
04-МОЛОЧНАЯ ПРОДУКЦИЯ; ЯЙЦА ПТИЦ; МЕД НАТУРАЛЬНЫЙ; ПИЩЕВЫЕ ПРОДУКТЫ ЖИВОТНОГО ПРОИСХОЖДЕНИЯ, В ДРУГОМ МЕСТЕ НЕ ПОИМЕНОВАННЫЕ ИЛИ НЕ ВКЛЮЧЕННЫЕ	HU-ВЕНГРИЯ	2015 год	ИМ	107258.47	25211
04-МОЛОЧНАЯ ПРОДУКЦИЯ; ЯЙЦА ПТИЦ; МЕД НАТУРАЛЬНЫЙ; ПИЩЕВЫЕ ПРОДУКТЫ ЖИВОТНОГО ПРОИСХОЖДЕНИЯ, В ДРУГОМ МЕСТЕ НЕ ПОИМЕНОВАННЫЕ ИЛИ НЕ ВКЛЮЧЕННЫЕ	HU-ВЕНГРИЯ	2016 год	ИМ	18238.55	4145
04-МОЛОЧНАЯ ПРОДУКЦИЯ; ЯЙЦА ПТИЦ; МЕД НАТУРАЛЬНЫЙ; ПИЩЕВЫЕ ПРОДУКТЫ ЖИВОТНОГО ПРОИСХОЖДЕНИЯ, В ДРУГОМ МЕСТЕ НЕ ПОИМЕНОВАННЫЕ ИЛИ НЕ ВКЛЮЧЕННЫЕ	HU-ВЕНГРИЯ	2017 год	ИМ	18628.2	5088
04-МОЛОЧНАЯ ПРОДУКЦИЯ; ЯЙЦА ПТИЦ; МЕД НАТУРАЛЬНЫЙ; ПИЩЕВЫЕ ПРОДУКТЫ ЖИВОТНОГО ПРОИСХОЖДЕНИЯ, В ДРУГОМ МЕСТЕ НЕ ПОИМЕНОВАННЫЕ ИЛИ НЕ ВКЛЮЧЕННЫЕ	HU-ВЕНГРИЯ	2018 год	ИМ	26825.71	6365
04-МОЛОЧНАЯ ПРОДУКЦИЯ; ЯЙЦА ПТИЦ; МЕД НАТУРАЛЬНЫЙ; ПИЩЕВЫЕ ПРОДУКТЫ ЖИВОТНОГО ПРОИСХОЖДЕНИЯ, В ДРУГОМ МЕСТЕ НЕ ПОИМЕНОВАННЫЕ ИЛИ НЕ ВКЛЮЧЕННЫЕ	KZ-КАЗАХСТАН	2018 год	ИМ	851959.15	854460.03

Печать



#### World Merchandise Exports and Imports by Commodity

Data Catalog - International Trade Statistics - UN Comtrade Merchandise Trade Statistics by Country

#### World Exports of goods in 2017



Settings

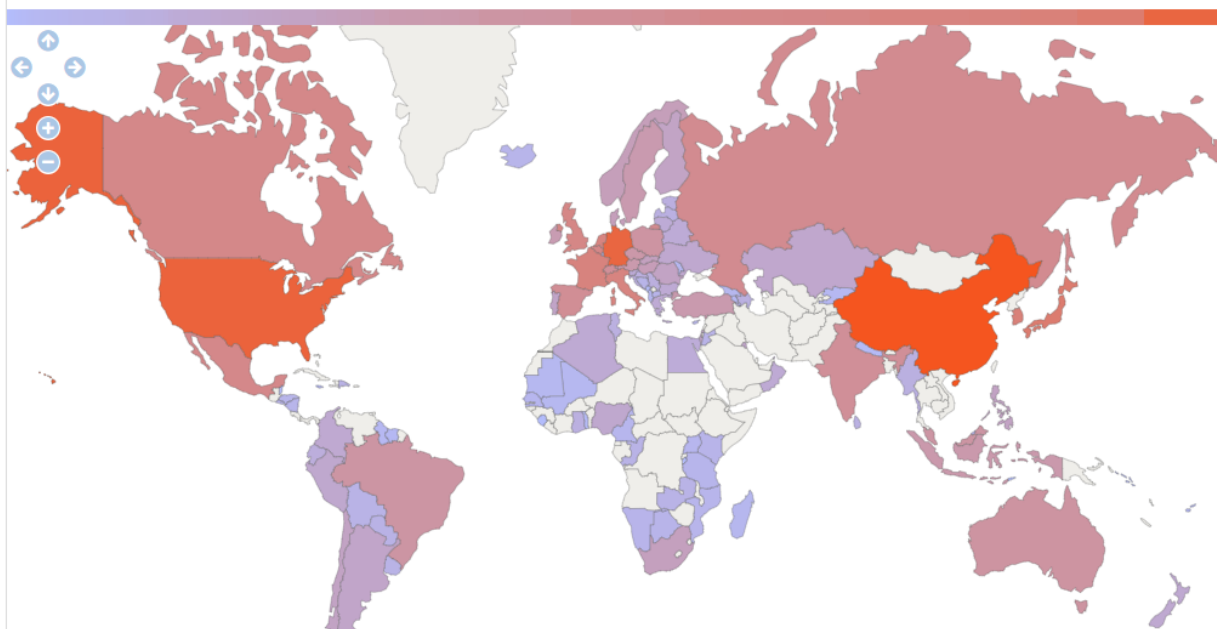
Download

Expand

#### World Merchandise Exports and Imports by Commodity

Indicator	Trade Value (\$)
Commodity	TOTAL ALL COMMODITIES
Trade Flow	Exports
Period	2017

Partner: World



#### How to use DataExplorer

1. Select Time Period you need using the filter above
2. Select Commodity or Indicator you need
3. For trade statistics, choose appropriate Reporter, Partner and Trade Flow
4. Choose visualization type
5. Customize your table or visualization using Settings button
6. Save your results as image or data file using Download button
7. Get access to data you need through API



Datamarts Update Calendar Glossary API More


### Statistics

Youth unemployment, both sexes  Search glossaries

Source: Key Indicators of the Labour Market, 7th Edition | [International Labour Organization](#)

[Download](#) [Explore](#)

Country	Year	Sex	Youth unemployed ('000)	Youth labour force ('000)	Youth unemployment rate (%)	Adult unemployed ('000)	Adult labour force ('000)	Ratio of youth unemployment rate to adult unemployment rate	Total unemployed ('000)	Share of youth unemployed in total unemployed (%)	Youth population ('000)	Share of youth unemployed in youth population (%)	Adult unemployment rate (%)	Repository (code)	Type of source (code)	Coverage (code)
Albania	2001	MF	111.799	315.3	35.5	193.707	1 031.8	1.9	305.506	36.6	527.4	21.2	18.8	LABORSTA	PC	T
Albania	2007 b	MF			20.1			1.7					12.0	NSO	LFS	T
Albania	2008	MF			27.2			2.5					10.9	NSO	LFS	T
Albania	2009	MF			27.2			2.4					11.3	NSO	LFS	T
Algeria	2001	MF	1 081.4	2 264.3	47.8	1 258.1	6 304.3	2.4	2 339.5	46.2			20.0	LABORSTA	HS	T
Algeria	2003	MF	996.0			1 082.3			2 078.3	47.9				LABORSTA	HS	T
Algeria	2004	MF	762.3	1 756.3	43.4	909.2	6 564.1	3.1	1 671.5	45.6			13.9	LABORSTA	HS	T
Algeria	2005	MF	699.1	2 249.6	31.1	775.5	7 406.4	3.0	1 474.6	47.4			10.5	LABORSTA	HS	T
Algeria	2006	MF	536.4	2 207.5	24.3	704.4	7 902.2	2.7	1 240.8	43.2			8.9	LABORSTA	HS	T
American Samoa	1990	MF	0.31	2.6	11.9	0.416	11.9	3.4	0.726	42.7	8.5	3.6	3.5	LABORSTA	PC	T
Anguilla	1992	MF	0.18	1.1	16.4	0.16	3.35	3.4	0.34	52.9			4.8	CARIBBEAN	PC	T
Anguilla	2001 b	MF	0.149	1.118	13.3	0.248	4.931	2.6	0.397	37.5	1.756	8.5	5.0	LABORSTA	PC	C
Antigua and Barbuda	1991	MF	0.845	6.445	13.1	0.94	23.2	3.2	1.78	47.5			4.1	CARIBBEAN	PC	T
Antigua and Barbuda	2001 b	MF	1.253	6.3	19.9	2.075	33.1	3.2	3.328	37.7	12.4	10.1	6.3	LABORSTA	PC	T
Argentina	1980	MF	41.1			41.1			82.2	50.0				LABORSTA	HS	T

### Source

Key Indicators of the Labour Market, 7th Edition

Source: [International Labour Organization](#)

The Key Indicator of the Labour Market (KILM) is a multi-functional research tool of the ILO. The first KILM was released in 1999. It has since become a flagship product of the International Labour Office (ILO) and is used on a daily basis by researchers and policy-makers around the world for comprehensive labour market information.

Last update in UNdata: 2011/10/25

Next update in UNdata: Not applicable

Активация Windows





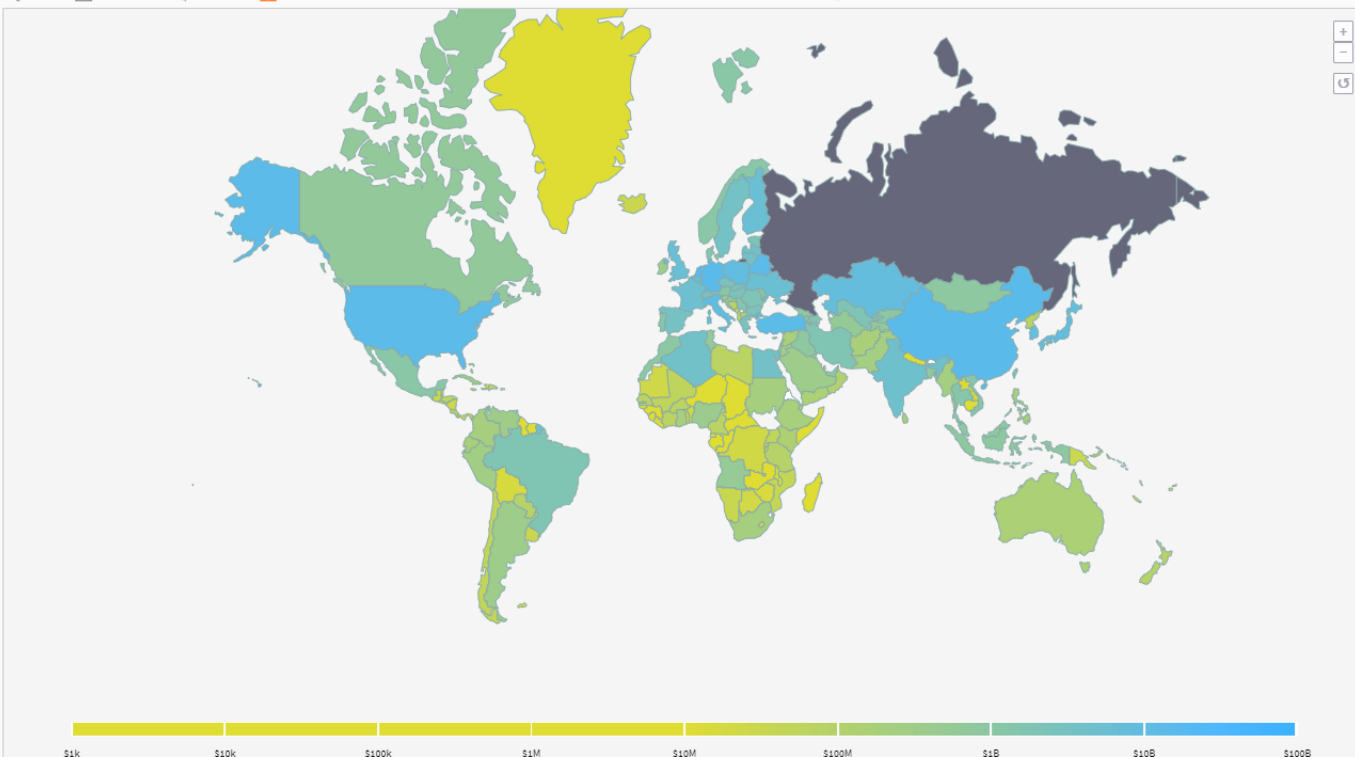
ATLAS  
OF ECONOMIC COMPLEXITY



Where did Russian Federation export to in 2016

Share Download Feedback Data Notes

\$307B



Please select a country, a product, or a combination of the two.

Russian Federation (RUS)

Exports

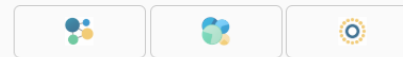
Imports

Select an HS good or service

Trade Data Visualization



Complexity Visualization



Geo map

The geo map displays the shares of country trade with other countries or by product, in a given year. Click on a country for more information or generate variations using the options below.

[Learn more](#)





### Mobile students from abroad enrolled by education level, sex and country of origin [educ\_uae\_mobs02]

Last update: 16-01-2019

Table Customization [show](#)

+  +  +  
 +  
 +  +  +  
 +  +  +

TIME	2013	2014	2015	2016	2017
Czechia	3,455	4,379	5,305	5,771	:
United Kingdom	3,604	3,933	4,092	3,974	:
France	3,643	3,599	3,648	3,555	:
Finland	2,206	2,555	2,799	2,799	:
Italy	: <sup>(d)</sup>	2,019	2,178	2,210	:
Turkey	:	931	1,158	1,275	:
Austria	926	939	1,128	1,257	1,390
Poland	585 <sup>(d)</sup>	754 <sup>(d)</sup>	898 <sup>(d)</sup>	977 <sup>(d)</sup>	:
Switzerland	957 <sup>(d)</sup>	1,021 <sup>(d)</sup>	1,011 <sup>(d)</sup>	975 <sup>(d)</sup>	969 <sup>(d)</sup>
Spain	733	: <sup>(d)</sup>	:	577	:
Latvia	387	482	509	571	516
Greece	:	:	423 <sup>(d)</sup>	547 <sup>(d)</sup>	:
Norway	624	600	550	516	:
Sweden	420	390	364	357	:
Bulgaria	255	269	288	301	:
Belgium	273	264	213	287	302
Estonia	168	187	230	255	:
Denmark	187	186	195	189	156
Hungary	199	173	135	187	:
Lithuania	236	229	182	160	:
Cyprus	134	232	171	157	:
Slovakia	63	83	99	106	99
Serbia	24	26	93	93	:
Ireland	59	59	87	89	:
Portugal	106	81	90	82	:
Luxembourg	36	45	55	49	:

Available flags:

- b** break in time series
- c** confidential
- d** definition differs, see metadata
- e** estimated
- f** forecast
- i** see metadata (phased out)
- n** not significant
- p** provisional
- r** revised
- s** Eurostat estimate (phased out)
- u** low reliability
- z** not applicable

Special value:  
: not available

Активаци  
Чтобы актив



### LFS by sex and age <sup>1</sup>

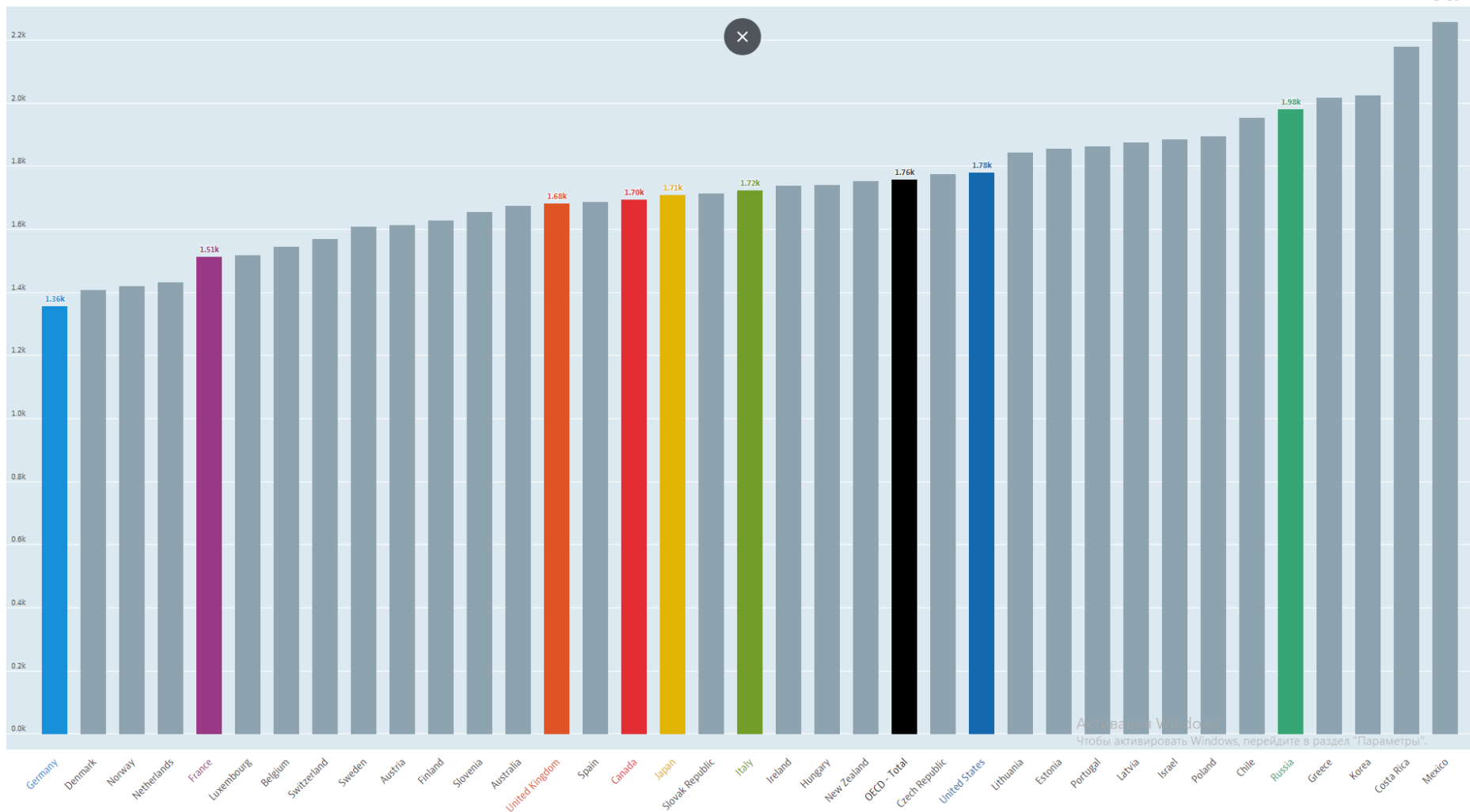
[Customise](#) [Export](#) [Draw chart](#) [My Queries](#)

Series	Unit: Persons, Thousands															
	2010		2011		2012		2013		2014		2015		2016		2017	
Age	Total		Total		Total		Total		Total		Total		Total		Total	
Frequency	Annual															
Time	2010		2011		2012		2013		2014		2015		2016		2017	
Sex	Men	Women	Men	Women	Men	Women	Men	Women	Men	Women	Men	Women	Men	Women	Men	Women
Country																
Australia <sup>1</sup>	322	284	314	286	334	292	376	313	398	350	407	352	384	342	382	344
Canada <sup>1</sup>	853	631	779	617	762	608	750	595	744	577	760	571	787	574	701	545
France <sup>1</sup>	1 288	1 217	1 262	1 227	1 408	1 270	1 498	1 336	1 524	1 323	1 570	1 312	1 491	1 319	1 379	1 249
Germany <sup>1</sup>	1 697	1 252	1 336	1 063	1 233	988	1 231	950	1 188	899	1 123	827	1 023	747	957	664
Italy <sup>1</sup>	1 084	972	1 084	977	1 434	1 257	1 674	1 394	1 742	1 494	1 669	1 364	1 617	1 395	1 539	1 368
Japan <sup>1</sup>	2 060	1 250	1 740	1 090	1 730	1 120	1 640	1 030	1 440	940	1 350	860	1 250	830	1 110	780
Korea <sup>1</sup>	580	343	536	327	509	317	500	308	550	389	572	404	594	415	607	416
Turkey <sup>1</sup>	2 087	959	1 730	886	1 635	883	1 713	1 033	1 812	1 038	1 891	1 167	2 005	1 323	2 024	1 431
United Kingdom <sup>1</sup>	1 460	990	1 446	1 055	1 448	1 094	1 422	1 059	1 126	905	1 002	819	879	737	802	655
United States <sup>1</sup>	8 624	6 198	7 685	6 063	6 770	5 734	6 314	5 146	5 190	4 426	4 492	3 806	4 188	3 565	3 743	3 241
Brazil	..	..	2 758	3 960	3 223	3 808	3 177	3 736	3 172	3 511	4 105	4 418	5 783	5 909	6 480	6 671
China	10 653	10 530	..	..	..	..	..	..	..	..	..	..	..	..	..	..
India	9 370	4 364	..	..	10 474	4 282	..	..	..	..	..	..	..	..	..	..
Indonesia	4 647	3 809	4 823	3 708	4 399	3 153	4 375	2 951	4 341	2 855	4 574	2 934	4 416	2 612	4 307	2 716
Russian Federation <sup>1</sup>	3 034	2 510	2 684	2 238	2 250	1 881	2 242	1 896	2 123	1 766	2 296	1 968	2 269	1 975	2 102	1 865
South Africa	2 346	2 223	2 341	2 301	2 440	2 340	2 509	2 383	2 592	2 483	2 708	2 644	2 929	2 829	3 135	2 992





Hours worked Total, Hours/worker, 2017 or latest available





кноема

ДААННЫЕ ▾

ПРОДУКТЫ ▾

INSIGHTS ▾

Поиск

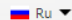
кноема

ДААННЫЕ ▾

ПРОДУКТЫ ▾

INSIGHTS ▾

Поиск

Вход Зарегистрируйся бесплатно 

МИРОВОЙ АТЛАС ДАННЫХ > РОССИЙСКАЯ ФЕДЕРАЦИЯ > ЭКОНОМИКА

### Российская Федерация - Уровень без

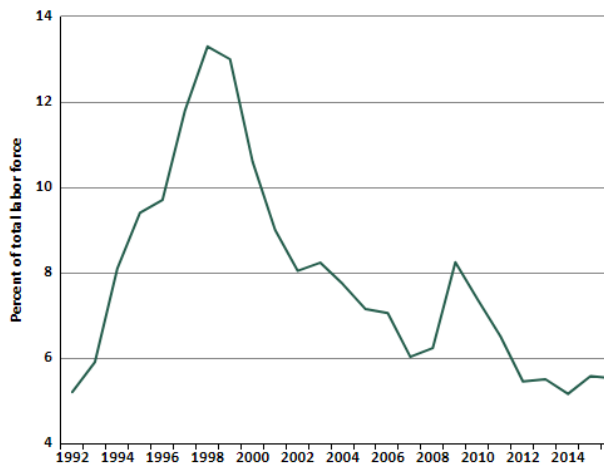
**5,2** (%) в 2017

Уровень безработицы может быть определен по национальной мере, по унифицированной мере МОТ или по унифицированной мере ОЭСР. Унифицированная мера безработицы ОЭСР показывает число безработных в процентах от рабочей силы (общее количество занятых людей плюс безработные). [OECD Main Economic Indicators, OECD, monthly] Согласно определению Международной организации труда, «безработные» – это те, кто в настоящее время не работает, но готовы и способны работать за зарплату и активно ищут работу. [МОТ, <http://www.ilo.org/public/english/bureau/stat/res/index.htm>]

ЭКСПОРТ

ДААННЫЕ

 Сравнение  Рейтин



[Sign up free to view source](#)

МИРОВОЙ АТЛАС ДАННЫХ > КАРТЫ > ЭКОНОМИКА



### Уровень безработицы

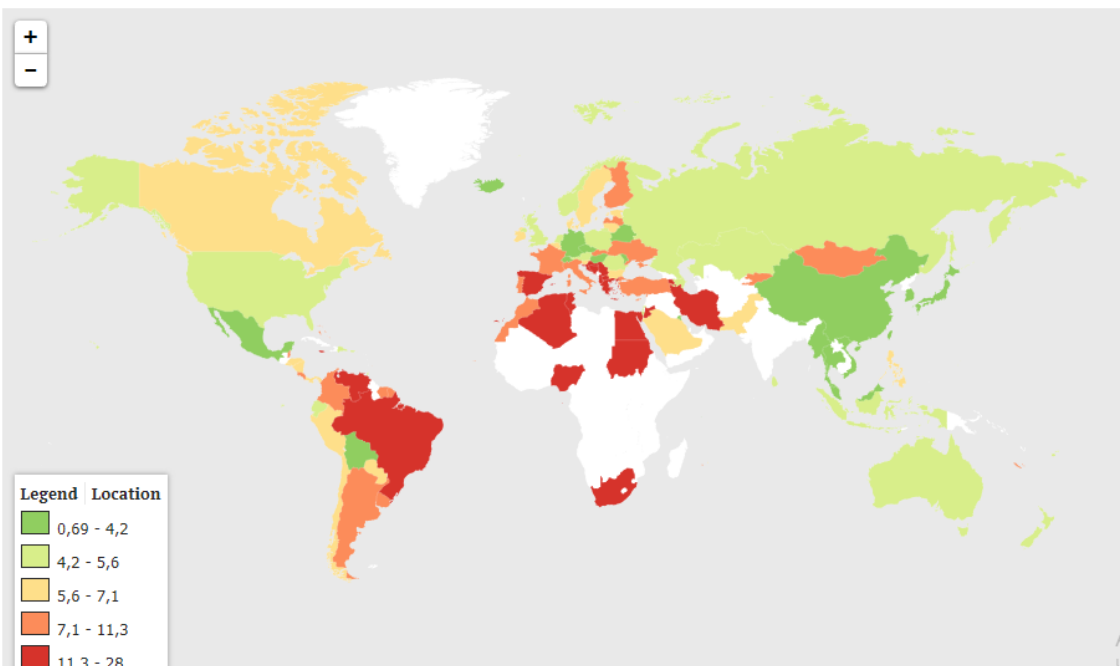
(%)

Уровень безработицы может быть определен по национальной мере, по унифицированной мере МОТ или по унифицированной мере ОЭСР. Унифицированная мера безработицы ОЭСР показывает число безработных в процентах от рабочей силы (общее количество занятых людей плюс безработные). [OECD Main Economic Indicators, OECD, monthly] Согласно определению Международной организации труда, «безработные» – это те, кто в настоящее время не работает, но готовы и способны работать за зарплату и активно ищут работу. [МОТ, <http://www.ilo.org/public/english/bureau/stat/res/index.htm>]

ЭКСПОРТ

ДААННЫЕ

 Рейтин  Вндрить





ИТОГИ ФЕДЕРАЛЬНЫХ  
НАБЛЮДЕНИЙ ПО СОЦИАЛЬНО-ЭКОНОМИЧЕСКИМ ПОКАЗАТЕЛЯМ

ФЕДЕРАЛЬНАЯ СЛУЖБА ГОСУДАРСТВЕННОЙ СТАТИСТИКИ



Комплексное наблюдение  
условий жизни населения

2016



Итоги комплексного наблюдения  
в 2016 году  
в 2014 году

ФЕДЕРАЦИЯ

## По лицам

Данные

Наблюдения: 13488

Переменные: 628

### I05\_11 Соответствие основной работы с полученной специальностью

#### Обзор:

Валидные наблюдения: 60448

Пропущенные: 74404

Файл: По лицам

Значение	Наименование	Наблюдения	
1	Да, эта работа полностью соответствует полученной специальности	24301	40.2%
2	Да, эта работа по близкой специальности	9013	14.9%
3	Нет, эта работа не по специальности	26634	44.1%
-7	Затруднились ответить	500	0.8%

Предупреждение: Диаграмма содержит информацию о количестве наблюдений в наборе данных. Данная информация не может быть интерпретирована как итоговые статистики для рассматриваемой генеральной совокупности.

#### Текст вопроса:

Связана ли Ваша основная работа с полученной специальностью (согласно выданному диплому, свидетельству об образовании)?

#### Инструкции интервьюеру:

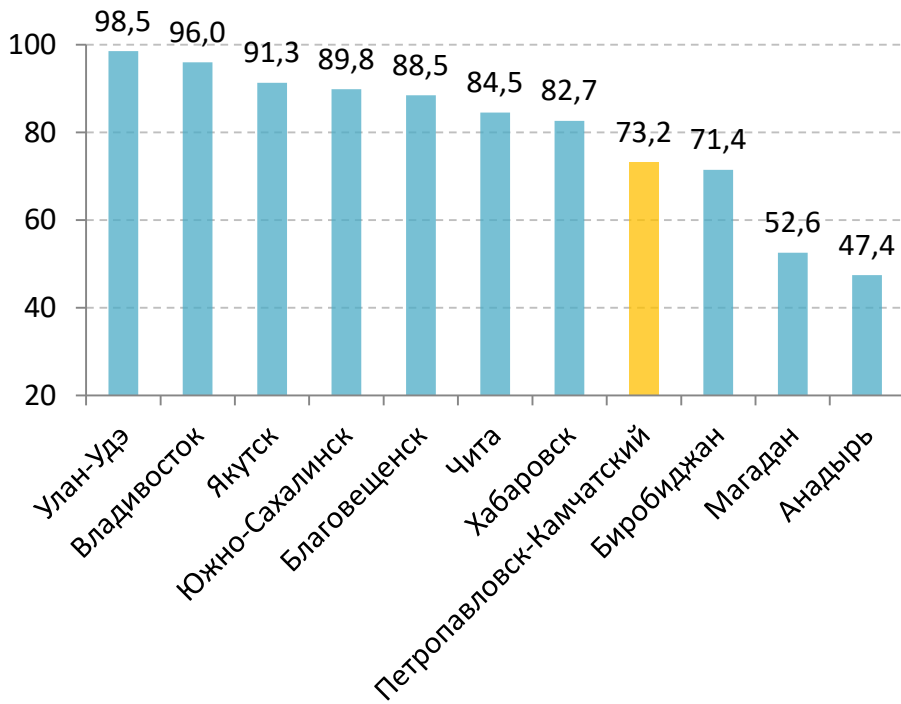
Интервьюер выясняет у респондента, работает ли он по полученной специальности, согласно выданному диплому (свидетельству).

учена

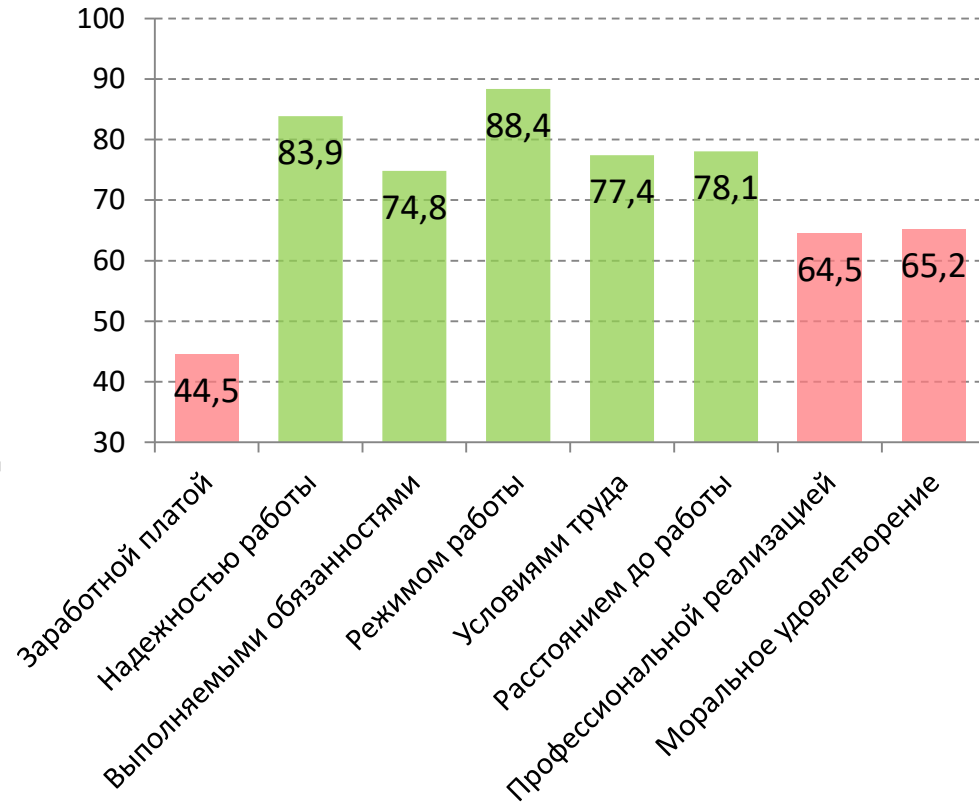
В ЗУ



## Доля населения, которому нравится жить в городе



## Степень удовлетворенности работающего населения





SuperWEB2™

Представление таблицы

Мои данные\*

Представление диаграммы

Представление карты\*

Поиск

Каталог

Мои таблицы\*

Источник данных: Всероссийские переписи населения 2002 2010 годов

Загрузить таблицу Excel 2007 (.xlsx)(макс. 16 384 столбцов x 65 000 строк и < 100 000 ячеек)

Перейти

Добавить к: Строке Колонке Фильтру Слою | Стереть

Свернуть все | Снять все отметки | 0 элементов выбрано.

- Октябрьский район [3]
- Ординский район [1]
- Осинский район [2]
- Оханский район [2]
- Очерский район [3]
- Пермский район [1]
- Сельсоветы Пермского района [30]
  - Бершетский сельсовет [2]
    - село Бершеть [1]
    - село Бершеть
    - село Янычи [1]
  - Бизярский сельсовет [5]
  - Дуреченский сельсовет [7]
  - Заболотский сельсовет [15]
  - Кондратовский сельсовет [3]
  - Кояновский сельсовет [1]
  - Кукуштанский сельсовет [4]
  - Култаевский сельсовет [17]
  - Курашимский сельсовет [2]
  - Лобановский сельсовет [9]
  - Лядовский сельсовет [4]
  - Мостовской сельсовет [13]
  - Мулянский сельсовет [10]
  - Нижнемуллинский сельсовет [15]
  - Новоильинский сельсовет [6]
  - Гамовский сельсовет [11]
  - Пальниковский сельсовет [4]
  - Платошинский сельсовет [4]

Фильтр

Извлечь данные Очистить таблицу Печать таблицы Просмотр записей Удалить

### ТЕРСОН-АТЕ по Год переписи и Л11.3 Местонахождение работы

#### Фильтры:

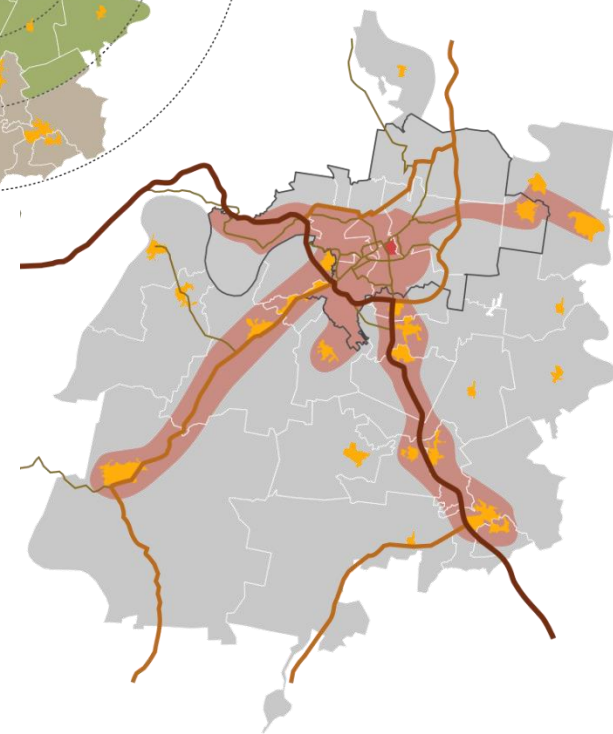
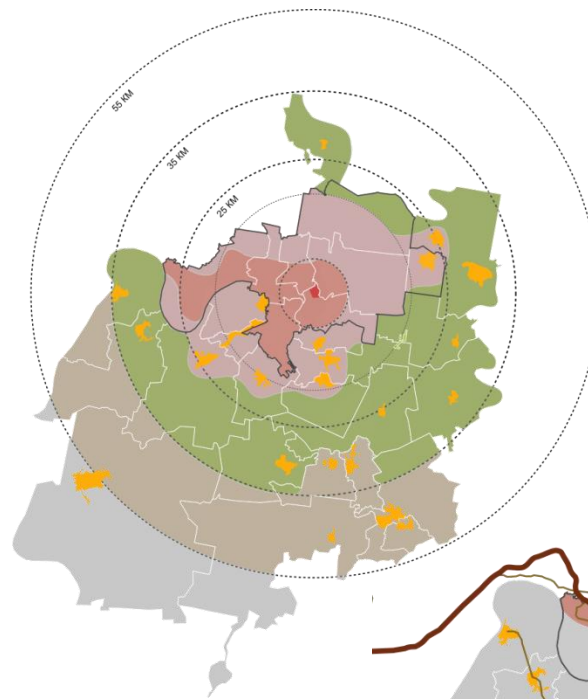
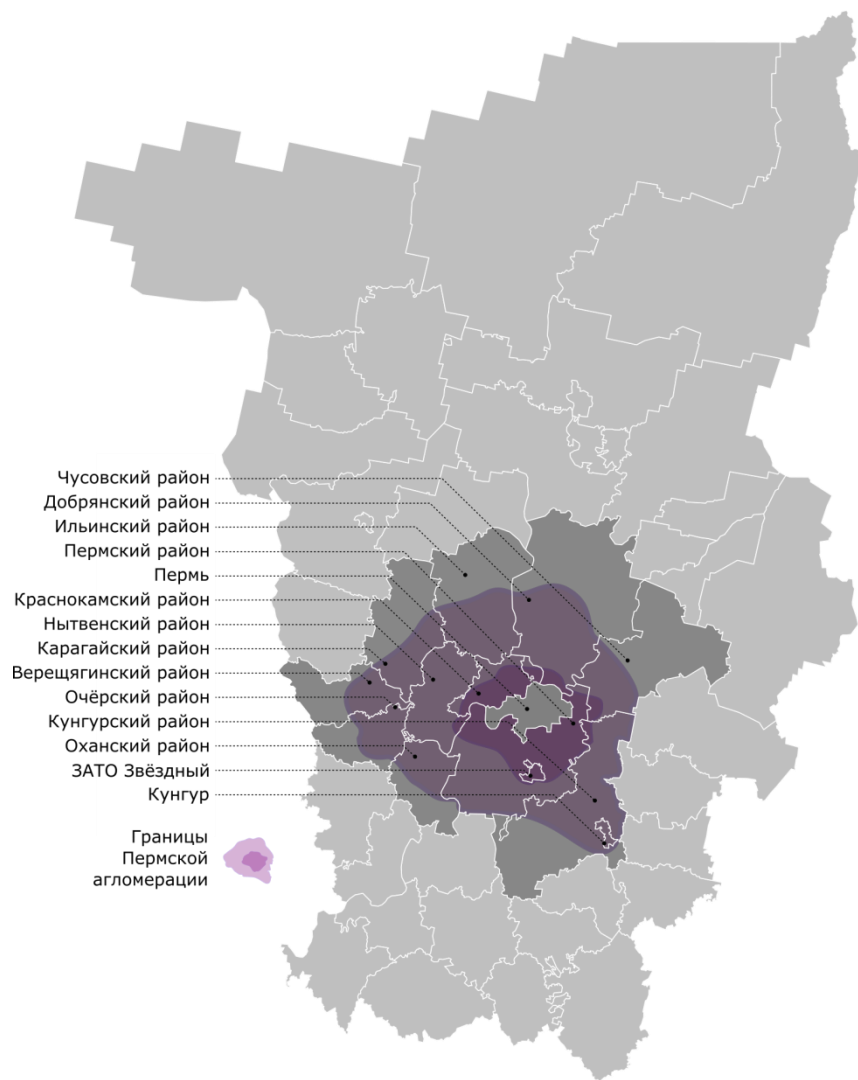
Подсчет по-умолчанию : Число лиц

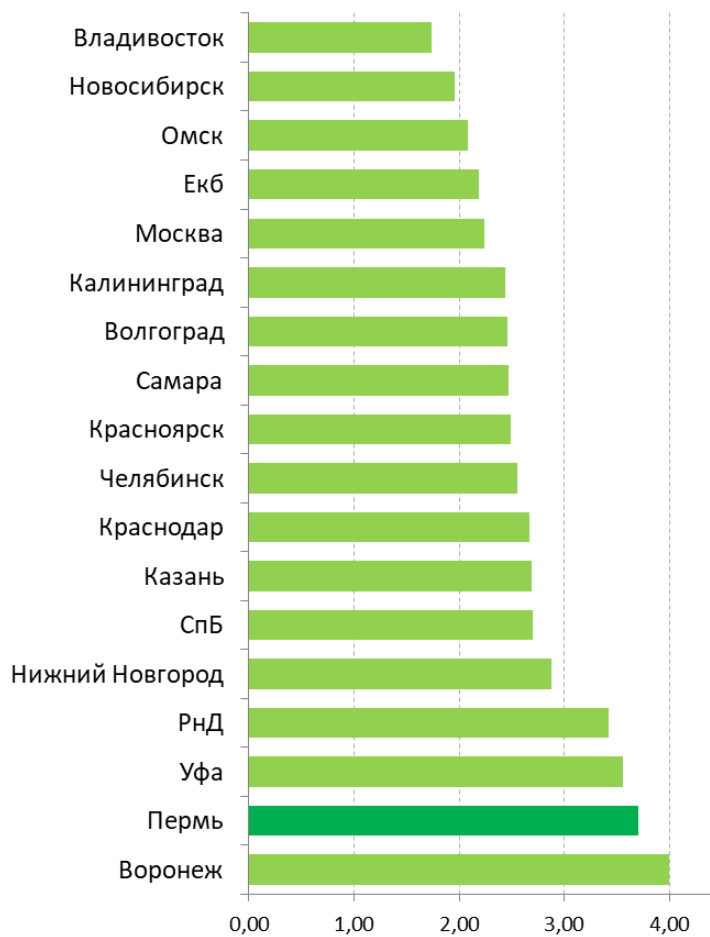
#### Слов:

Число ячеек 1800 (8 x 225 x 1) всего, 672 (3 x 224 x 1) отображено.

Год переписи	2010			
	Л11.3 Местонахождение работы	Работа находится не на территории того же населенного пункта, где проживает респондент (ВПН-2010)	Работа находится на территории того же населенного пункта, где проживает респондент (ВПН-2010)	Не указавшие местонахождение работы
≤ ТЕРСОН-АТЕ				
село Бершеть		849	637	1 818
село Янычи		201	25	331
посёлок Сухобизярка		46	12	138
село Бизяр		7	3	54
хутор Куляшовка		0	0	5
посёлок Октябрьский		61	11	114
деревня Аннинск		16	20	80
посёлок Ферма		1 105	839	1 843
посёлок Горный		345	237	577
деревня Нестюково		442	91	540
деревня Новоселы		0	0	0
деревня Софроны		17	0	28
деревня Устиново		0	0	0

Активация Windows  
Чтобы активировать Windows, перейдите в раздел "Параметры".





**ГЕОГРАФИЯ**  
Чтобы понять мир, нужно его увидеть

Информация

- География ВКонтакте. ЕГЭ 2019 География. ОГЭ 2019 География. ЕНТ 2019 География. ЗНО 2019 География. ДПА 2019 География. Тесты География. Geography.
- vk.com/testgeo
- 20 октября 2013

ГЕОГРАФИЯ запись закреплена  
22 окт в 20:57

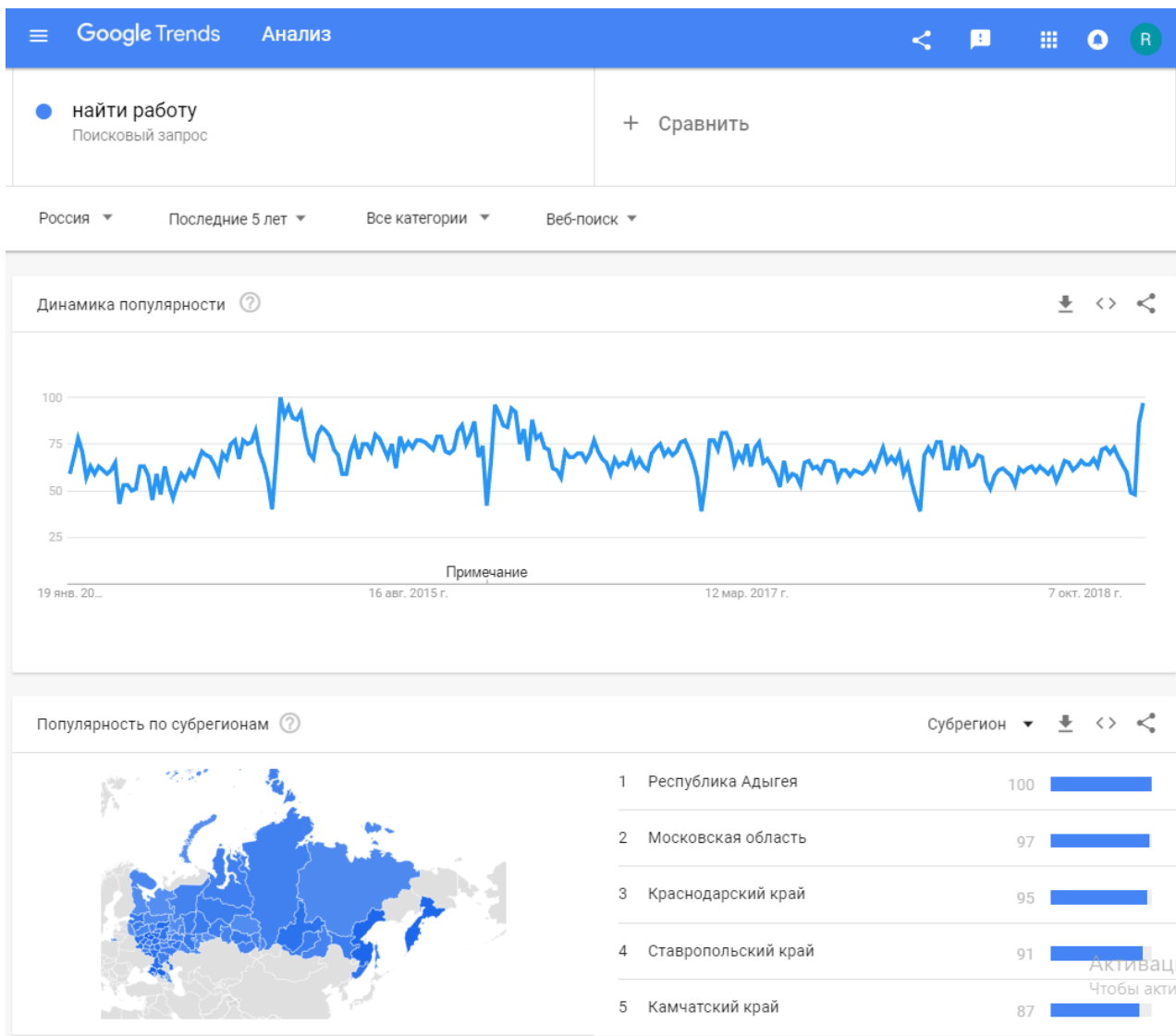
Эти пакеты спасут мир! Уникальное видео!

Вы знаете, что безопасные для природы пакеты вместо полиэтиленовых – уже реальность? Они растворяются в воде, после чего ее можно даже пить.

Подписаны 27 друзей

Подписчики 95490









[Директ](#) [Справочник](#) [Метрика](#) [Рекламная сеть](#) [Маркет](#) [Баян](#) [Деньги](#) [ещё](#)

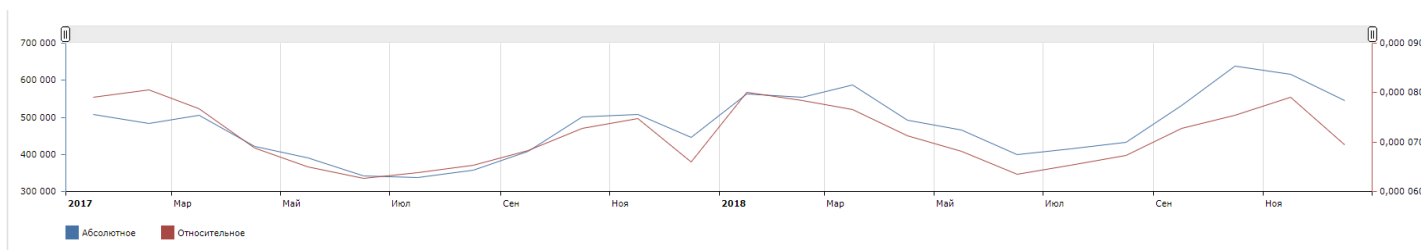
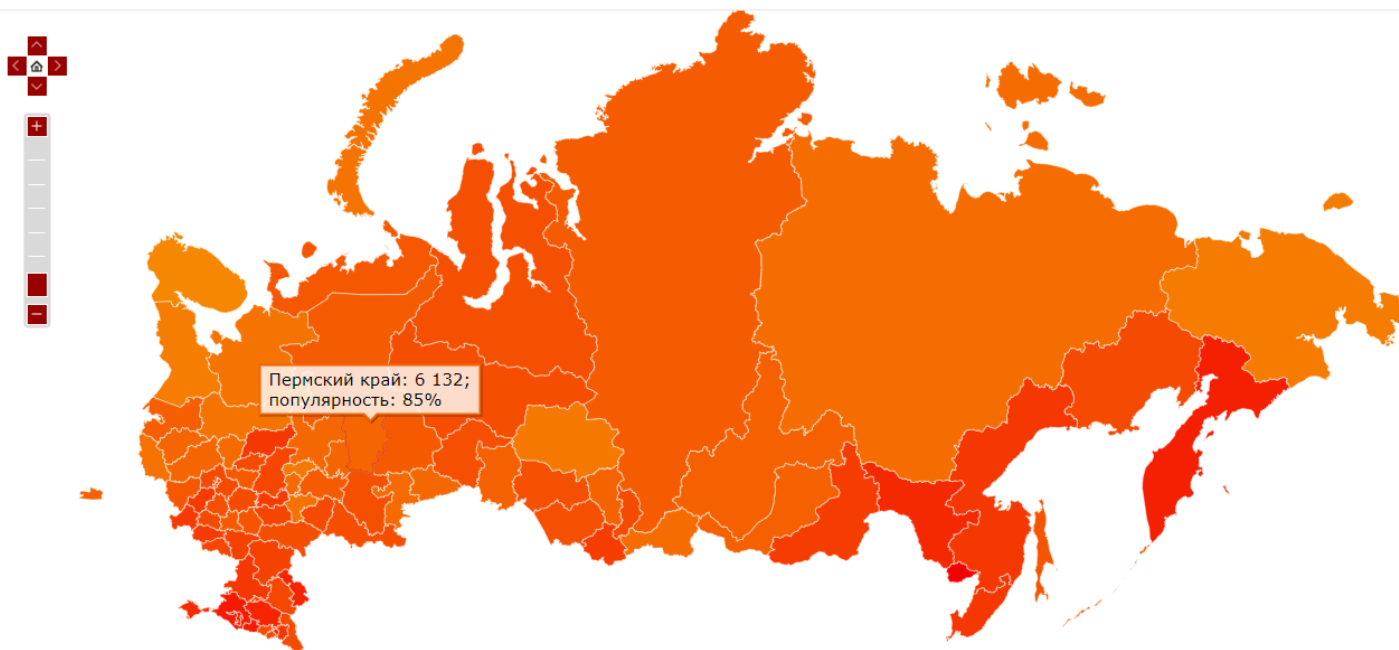
найти работу

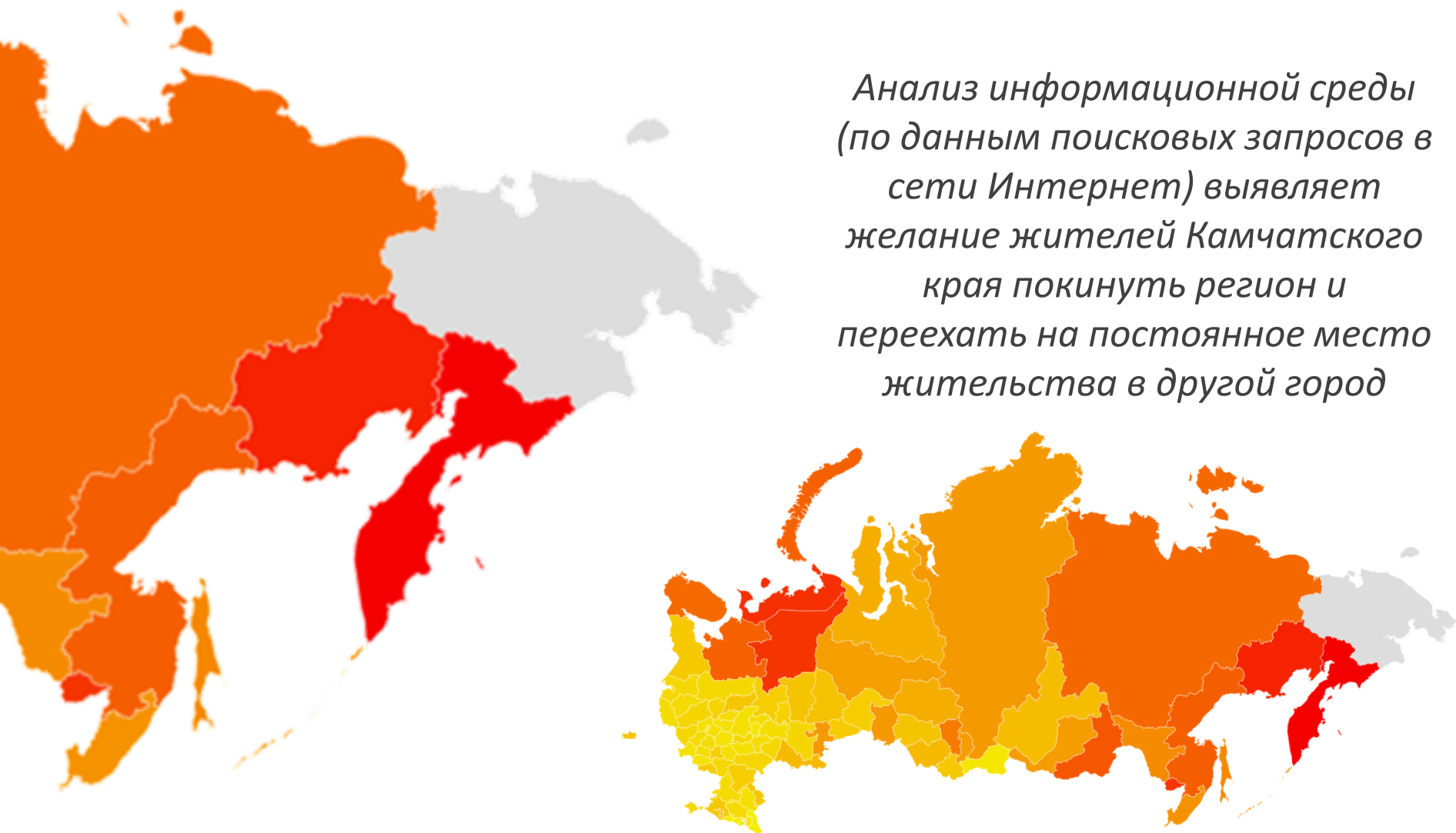
Подобрать

По словам  По регионам  История запросов

**Яндекс**  
[подбор слов](#)

Всего показов по фразе «найти работу»: 555 841







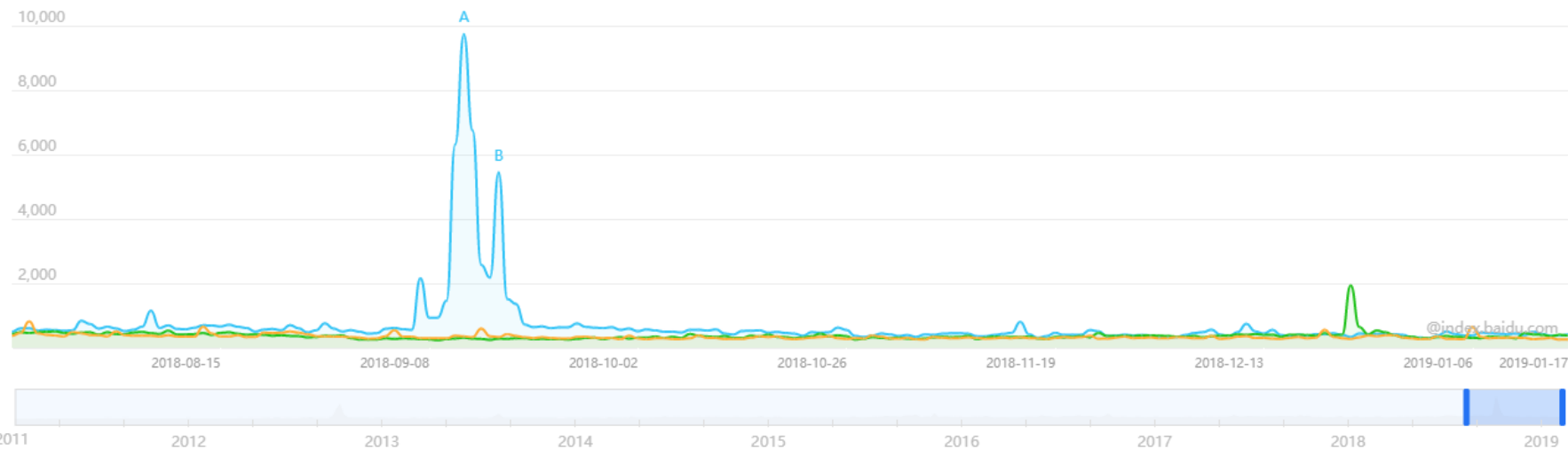
ключевое с

Индекс поиска ?

2018-12-19 ~ 2019-01-17 | Почти 30 дней | ПК + мобильный | общенациональный

符拉迪沃斯托克  叶卡捷琳堡  喀山

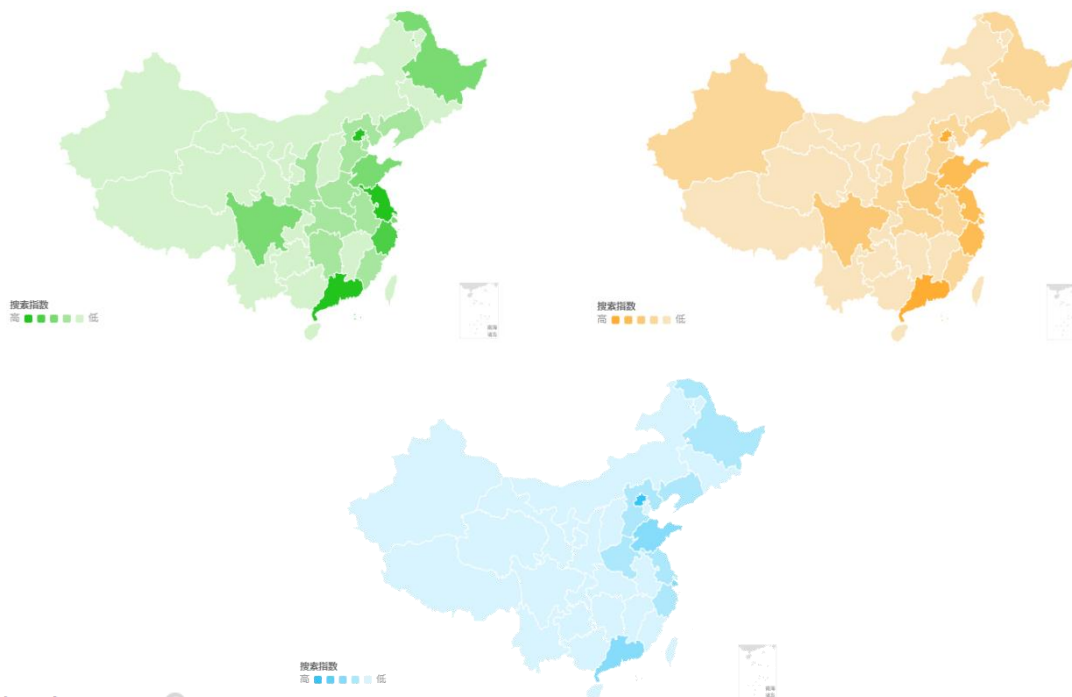
Заголовки новостей  среднее



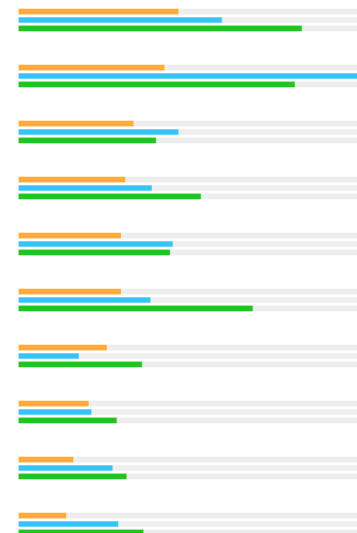
Обзор поискового индекса ?

ключевое слово	Общий дневной средний	колеблющее среднее	Всего в годовом исчислении	Общее соотношение колец	Переезд из года в год	Коэффициент подвижного кольца
<input checked="" type="checkbox"/> Владивосток	411	230	-6% ↑	-4% ↑	-13% ↑	-7% ↑
<input checked="" type="checkbox"/> Екатеринбург	433	316	16% ↓	15% ↓	31% ↓	28% ↓
<input checked="" type="checkbox"/> Казань	330	216	6% ↓	4% ↓	11% ↓	8% ↓





1. Пекин
2. Гуандун
3. Шаньдун
4. Шанхай
5. Zhejiang
6. провинция Цзянсу
7. Хэйлунцзян
8. провинция Ляонин
9. Хэнань
10. хэбэй

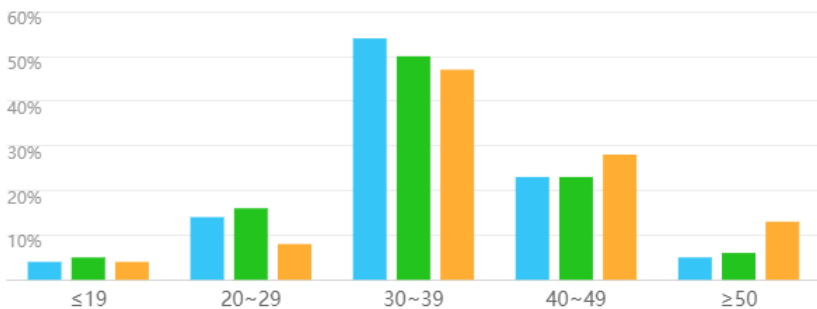


2018-12 ~ 2018-12

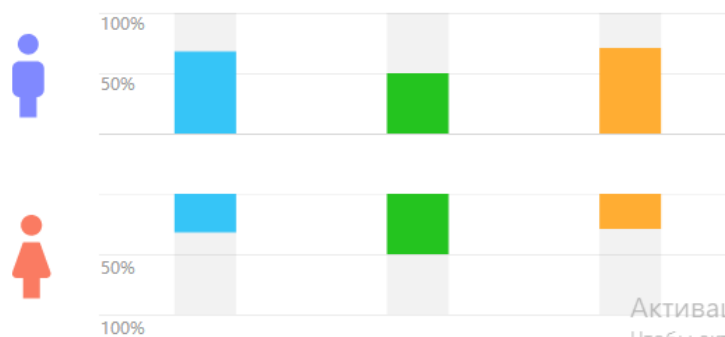
Атрибуты толпы ?

Распределение по возрасту

■ 符拉迪沃斯托克 ■ 叶卡捷琳堡 ■ 喀山



Распределение по полу





### Анализ количества просмотров страниц

Сравнение просмотров для нескольких страниц

Страницы Введите до 10 страниц

✕ Очистить

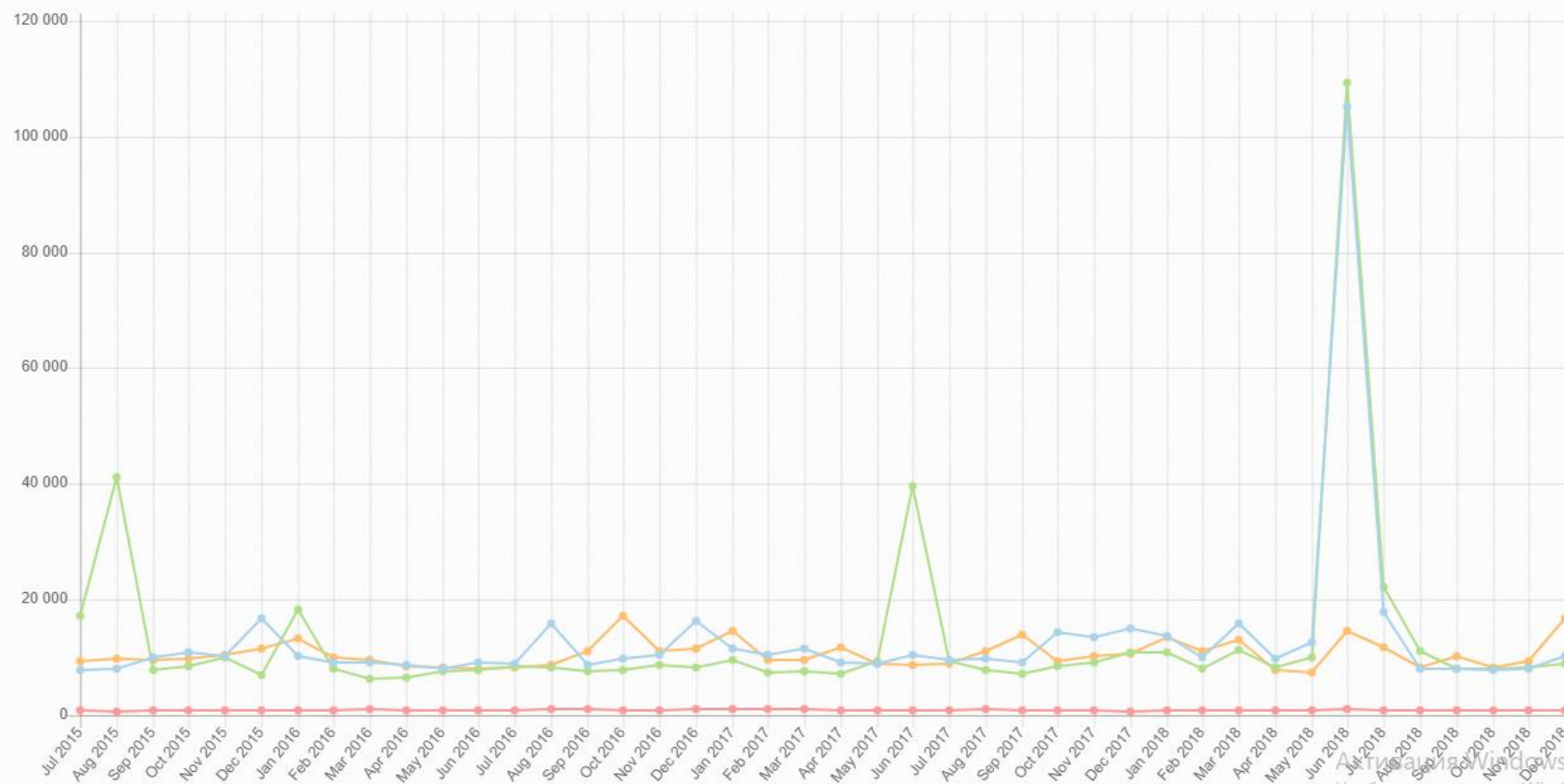
✕ Jekaterinburg ✕ Kasan ✕ Perm ✕ Wladiwostok

☰ Тип диаграммы

🔗 Постоянная ссылка

⬇ Загрузить

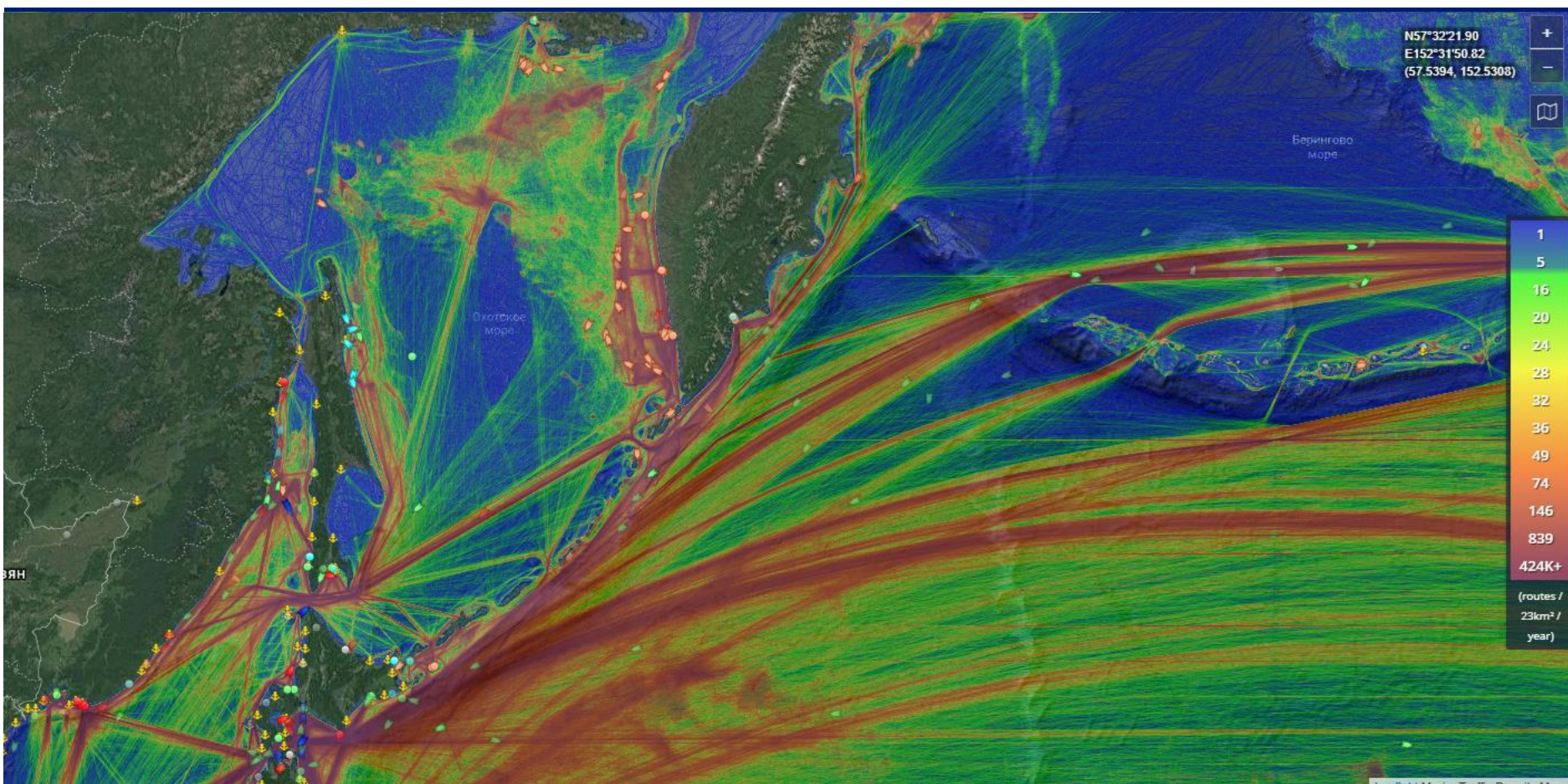
Показать значения  Начать с нуля  Логарифмическая шкала



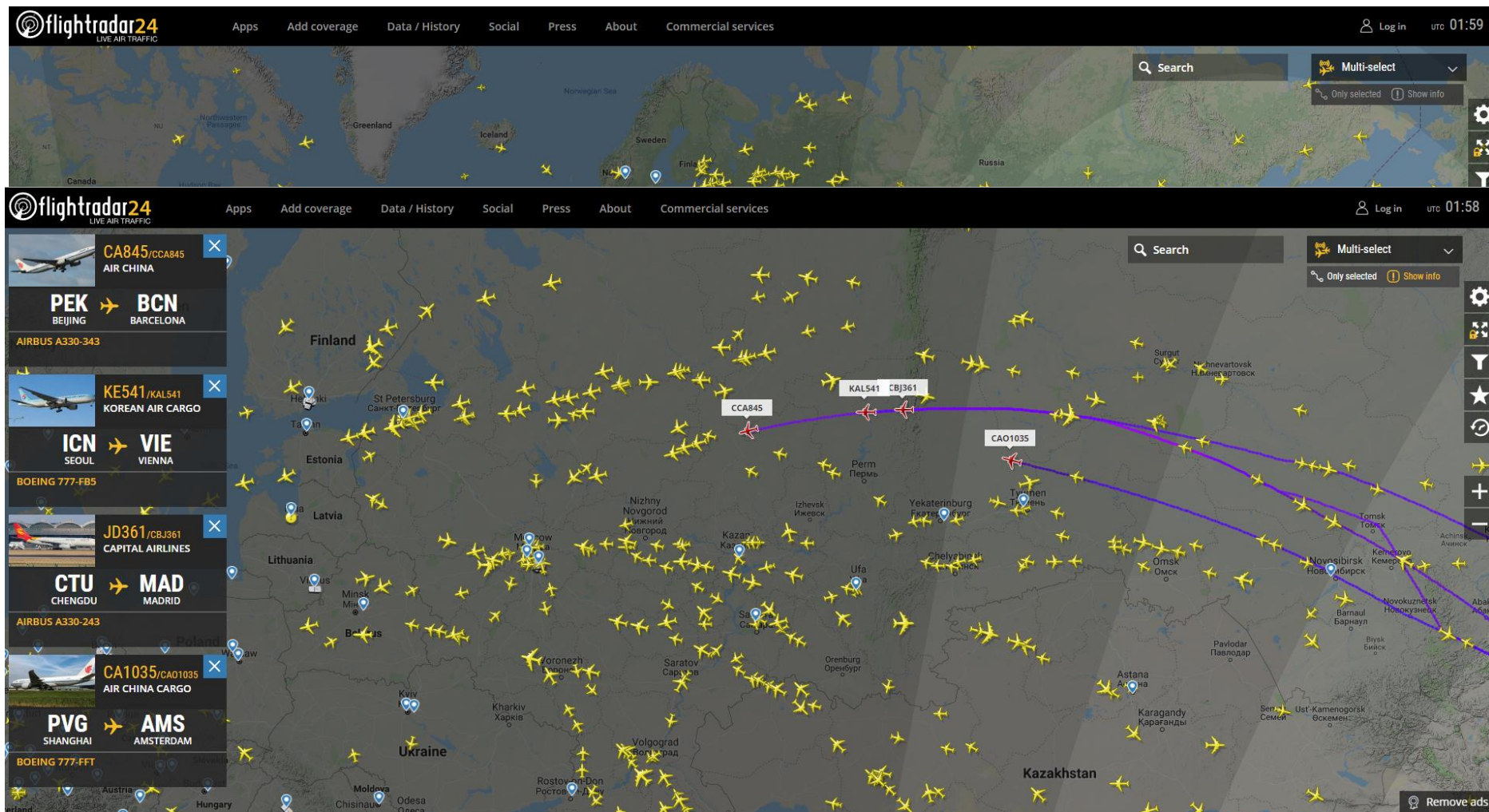


60 минут и больше



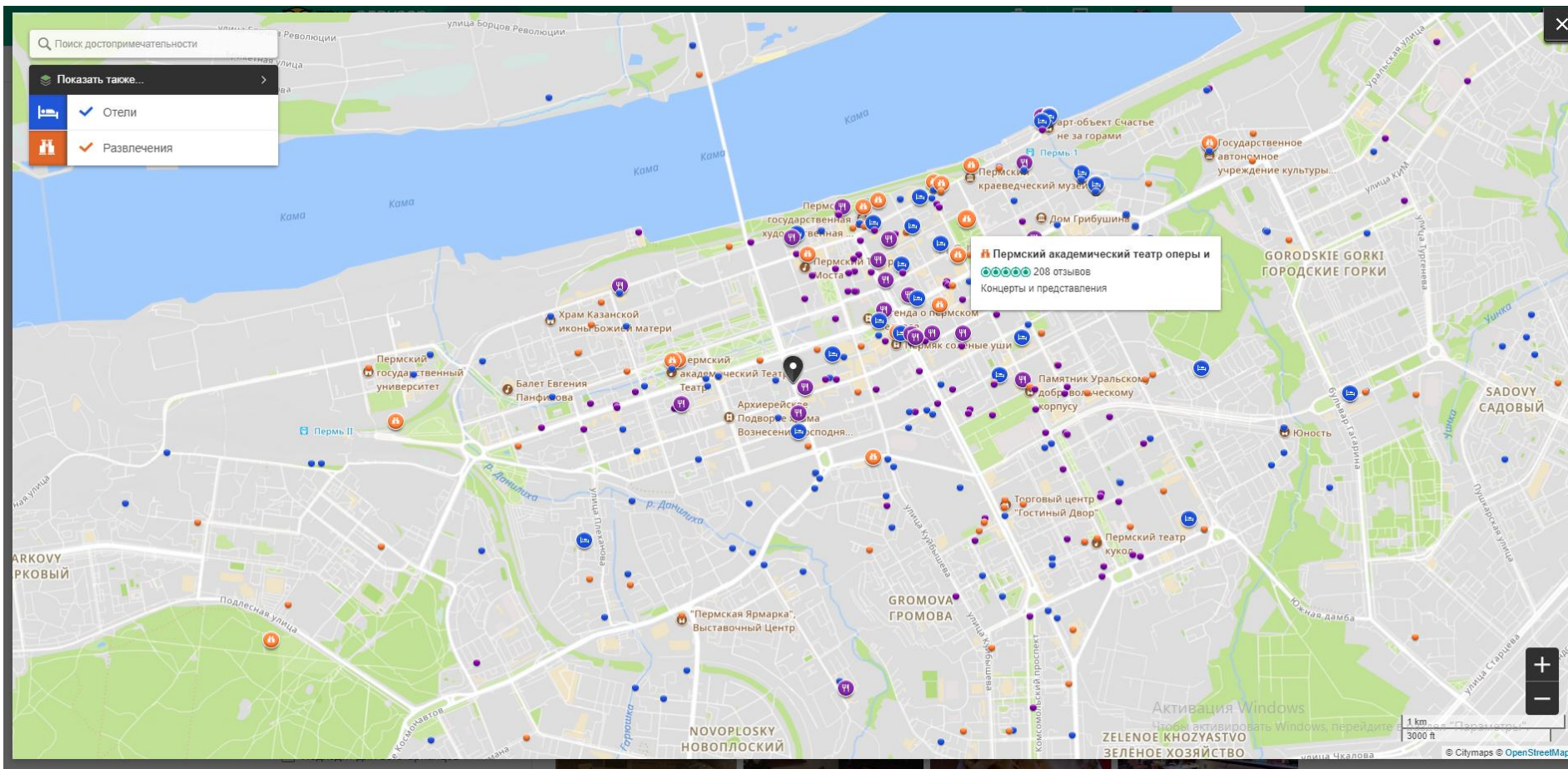
















STRAVA



Панель управления ▾

Тренировка ▾

Новинки ▾

Задачи

Перейти на аккаунт Summit



Карта активности ▾





STRAVA



Панель управления ▾

Тренировка ▾

Новинки ▾

Задачи

Перейти на аккаунт Summit



Search





Спасибо за внимание!

*Николаев Роман Сергеевич*

*rrootmaa27@mail.ru*